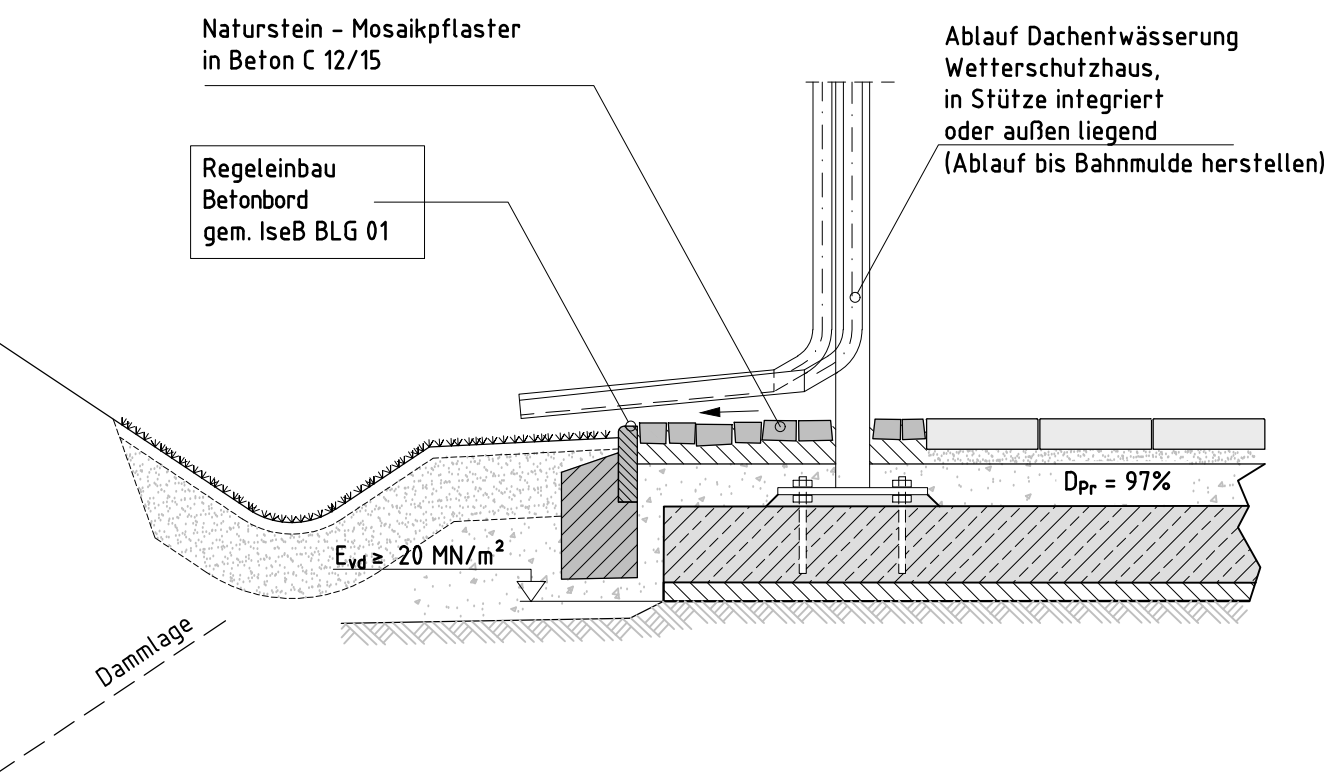
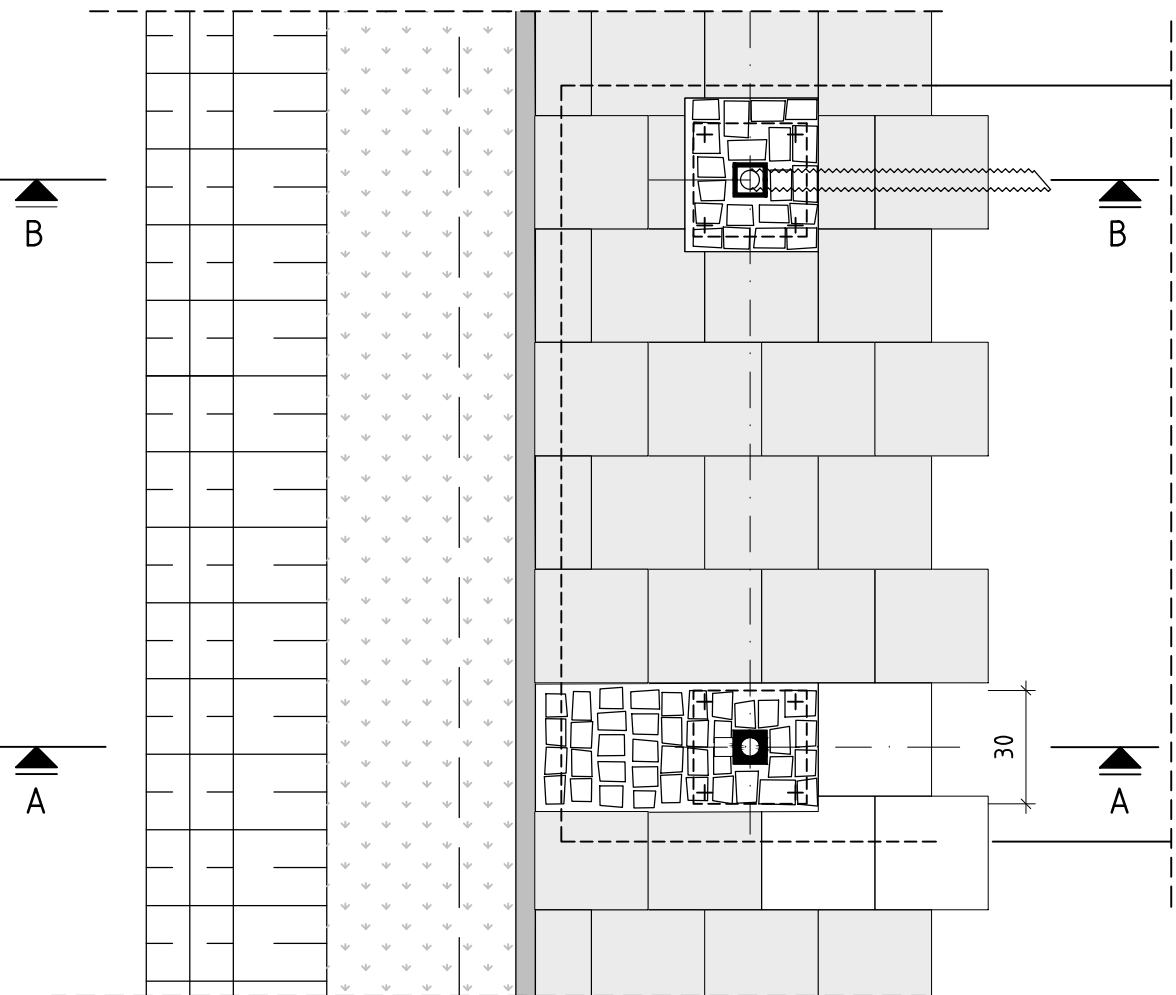


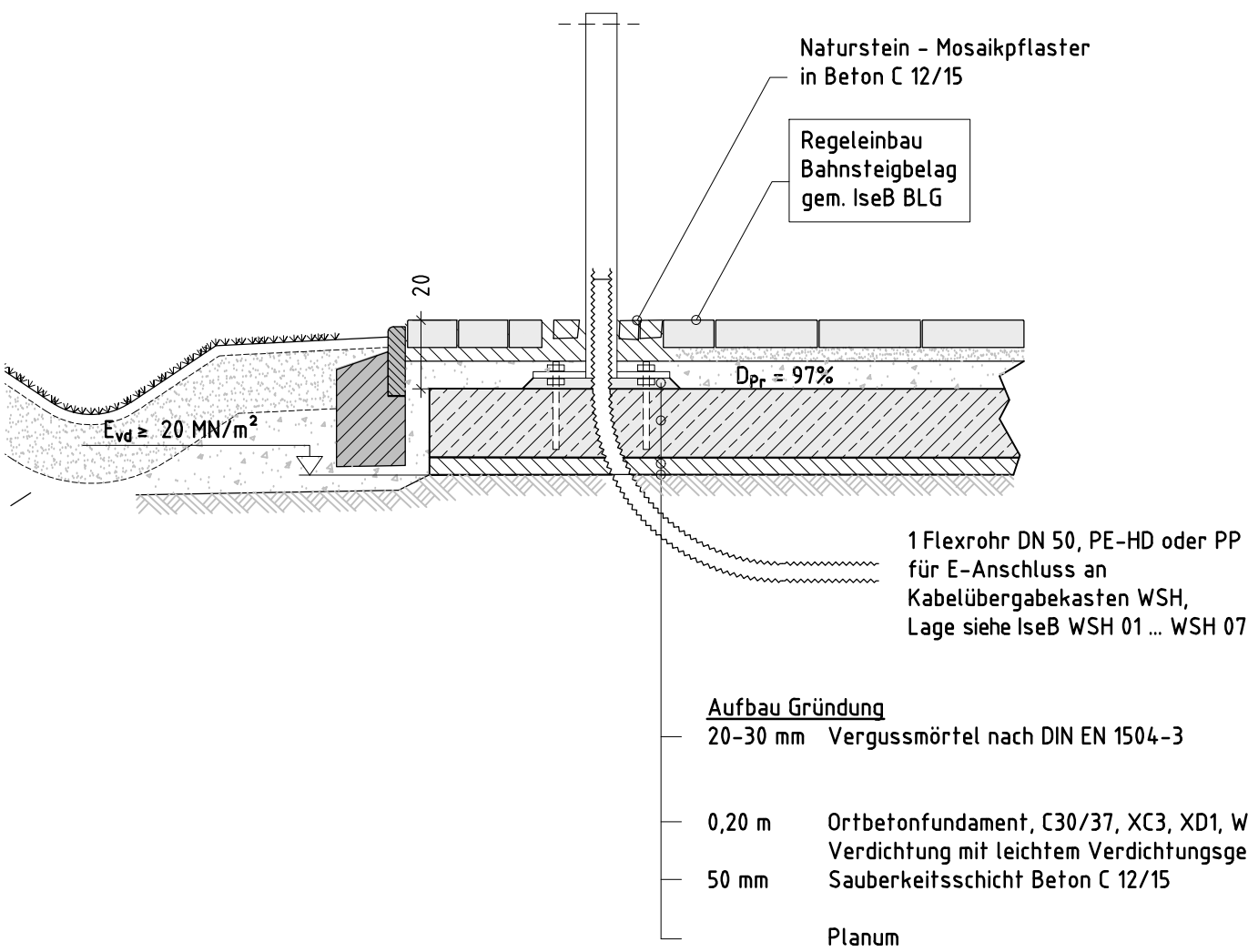
Schnitt A-A Fundament und Entwässerung



Draufsicht



Schnitt B-B Fundament und Anschluss Kabelleerrohr



Dieser Baustandard ist gültig in seinen definierten technischen Anwendungsgrenzen. Vorgaben / Anwendungsgrenzen sind den Regelzeichnungen, Leistungsverzeichnissen sowie Anwenderleitfaden zu entnehmen.

Diese Regelzeichnung gilt in Verbindung mit dem bautechnischen Prüfbericht vom 11.12.2023.

Maßgebende Regelwerke:	VOB C DIN 18300 VOB C DIN 18306 VOB C DIN 18318 VOB C DIN 18322 VOB C DIN 18331 DIN 4124 ZTV E StB 09	Erdarbeiten Entwässerungskanalarbeiten Pflasterdecken und Plattenbeläge Kabelleitungstiefbauarbeiten Betonarbeiten Baugruben und Gräben Zusätzl. Techn. Vertragsbedingungen für Erdarbeiten
------------------------	---	---

3			
2	Änd. Fundamenttyp Streifenfundament auf Plattenfundament i.V.m. Statik IseB WSH 40	01.10.2023	I.SPM 5
1	Ergänzg. Text: Ablauf bis Bahnmulde herstellen	01.10.2019	I.SPM (V)
Nr.	Änderungen bzw. Ergänzungen	Datum	Name

DB InfraGO	Wetterschutzhaus Details Außenbahnsteig Gründung Entwässerung und Kabeltiefbau	Ersteller: DB InfraGO AG Grundsätze TGA (I.IPF 22) Europaplatz 1, 10557 Berlin	
		REGELEINBAU	
Maßstab: 1:20		IseB	WSH 11
		Ausgabe vom:	01.01.2024
		Ersatz für:	01.10.2022